

## ECONOMAT T1

General properties	Unit
Raw material	100% Low density Polyethylene
Size	2410x1200x11 mm
Thickness	11 mm
Weight m <sup>2</sup>	11.07 kg
Weight per Mat	32 kg

Technical / Mechanical properties	Unit	LDPE
Density	Kg./m <sup>3</sup>	<940
Water absorption	%	0.015
Thermal expansion	x10-6/K-1	100 - 200
Thermal conductivity	W/m.K	0.33
Specific heat	J/Kg.K	1900 - 2300
Melting temperature	°C	120
Service temperature	°C	-30 - +85
Tensile strength	MPa	5 - 25
Flexural strength	MPa	25 - 28
Flexural modulus	MPa	250
Charpy Notched Impact Strength	kJ/m <sup>2</sup>	5 - 6
Poisson's ratio	(theoretical)	0.35 - 0.38

## Health and Safety Information

<b>Critical hazards to man environment</b>	None
<b>Environment</b>	The disposal of the material presents no danger regarding toxicological or ecological considerations. Due to low solubility, bio-availability unlikely.
<b>Solubility in water</b>	Insoluble
<b>Regulatory</b>	Not classified as hazardous under transport regulations
<b>Melting point</b>	Crystalline Melt Temperature 135 – 145 °C
<b>Ignition Temperature</b>	> 360 °C
<b>Thermal decomposition</b>	> 390 °C
<b>Stability and reactivity</b>	No possibility of degradation under normal circumstances. Degradation will only occur above the decomposition temperature.
<b>Toxicology</b>	Not harmful to health under normal conditions.

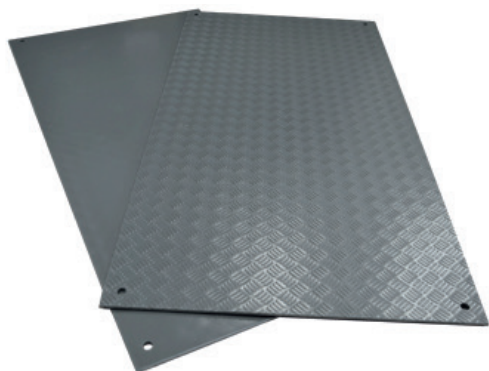
Nella parte superiore del pannello è presente un speciale disegno a rilievo per evitare lo scivolamento in presenza di liquidi e di fango durante il trasporto e la movimentazione.

Ogni pannello può essere collegato con gli altri sia sui lati maggiori che su quelli minori per mezzo di sistemi di connessione:

- **Connettore Fast Fit in acciaio al carbonio**
- **Connettore U-Pin in materiale ferroso**
- **Connettore Uretano a 2 vie in materiale plastico**
- **Connettore Uretano a 4 vie in materiale plastico**

(Le indicazioni sopra riportate necessitano sempre di una ulteriore e attenta analisi prima dell'acquisto)

## ECONOMAT T1



Tutti i tipi di pannelli sono confezionati in bancali da 50 pezzi / cad.